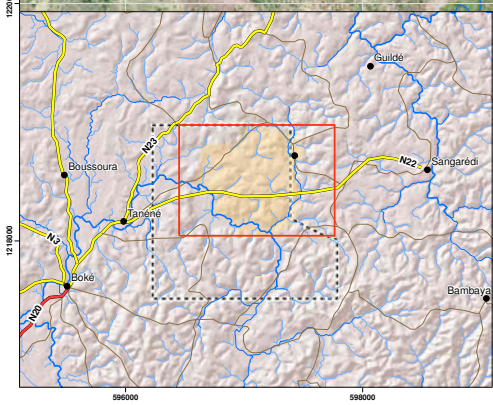


**Couverture 2010 dans le projet GAC**  
 Population totale : 8087  
 Total des infrastructures pulvérisées : 10 869



Client <b>Guinea Alumina Project</b>		Consultant <b>SNC-LAVALIN Environnement</b>		Titre / Title <b>Programme de lutte contre le paludisme / Malaria Vector Control Program</b>	
Echelle / Scale 0 200 400 750 1 000 m 1:25 000		No. et / P. Number 607122		Fichier / File paludisme projetAO.mxd	
Projet / Project <b>RAFFINERIE D'ALUMINE DE SANGARÉDI / SANGARÉDI ALUMINA REFINERY</b>					
01 2010/12/08 Preliminary E. Gravel R. Auger		No. Description Dessiné/Drawn Vérifié/Verified		Directeur de projet (client) / Project Manager (client) <b>Martine Fabri Forget</b>	
				Directeur de projet (consultant) / Project Manager (consultant) <b>Robert Auger</b>	
Légende / Legend					
Route / Road			Couverture du programme / Program Cover		
Route rurale / Major Trail			Village - hameau couvert par le programme / Village - Hamlet covered by the program		
Piste rurale / Trail			Autre village - hameau / Other Village - Hamlet		
Chemin de fer / Railway					
Limite de la concession / Concession Limit					
Raffinerie et camp / Refinery and Camp					
Cours d'eau / Water Course					